



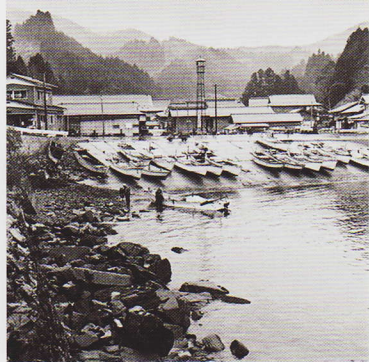
2011年

津波にて集落が流される



2009年

この町を通り過ぎるバイパス



1975年

石葺き屋根の並ぶ美しい集落

宮城県桃生郡北上町小室

---

# 日本列島水辺の集落35年写真展

# 日本列島・水辺の集落 35年 写真展

畑 亮・畑 耕・畑 拓

2011年10月28日(金)～11月8日(火)

12:00～19:00 日祭日は18:00、最終日は16:00まで  
10/28(金)18:00～20:00 オープニングパーティー(1000円)

## 早稲田スコットホールギャラリー (東京都歴史的建造物)

(設計原案: W・M・ヴォーリズ ギャラリー改修: 鈴木喜一)

〒169-8616 東京都新宿区西早稲田 2-3-1

TEL:03-3205-5411 <http://www.hoshien.or.jp>



アトリエ R・畑

〒192-0914 東京都八王子市片倉町 1395-45

TEL: 042-632-8555 FAX: 042-632-8556

東京メトロ東西線早稲田駅 出口2または3bより徒歩5分